



ТЕХНОНИКОЛЬ

ООО "ТехноНИКОЛЬ-СТРОИТЕЛЬНЫЕ СИСТЕМЫ"

АЛЬБОМ ТЕХНИЧЕСКИХ РЕШЕНИЙ ПО УСТРОЙСТВУ СИСТЕМЫ ИЗОЛЯЦИИ ФУНДАМЕНТОВ

Шифр: ФНД-01-03

ТН-ФУНДАМЕНТ Лайт Соло

Инв. № подл.	Подп. и дата	Взам. инв. №

Москва 2021



ТН Лайт Соло (ФНД-01-03)

Лист согласования

Лист согласования

№	Организация, должность, Ф.И.О.	Подпись	Дата
1			
2			
3			
4			
5			
6			
7			
8			
9			
10			

Взам. инв. №	
Подп. и дата	
Инв. № подл.	

Изм.	Кол.	Лист	№ док.	Подпись	Дата
Разраб.					
Н. контр.					

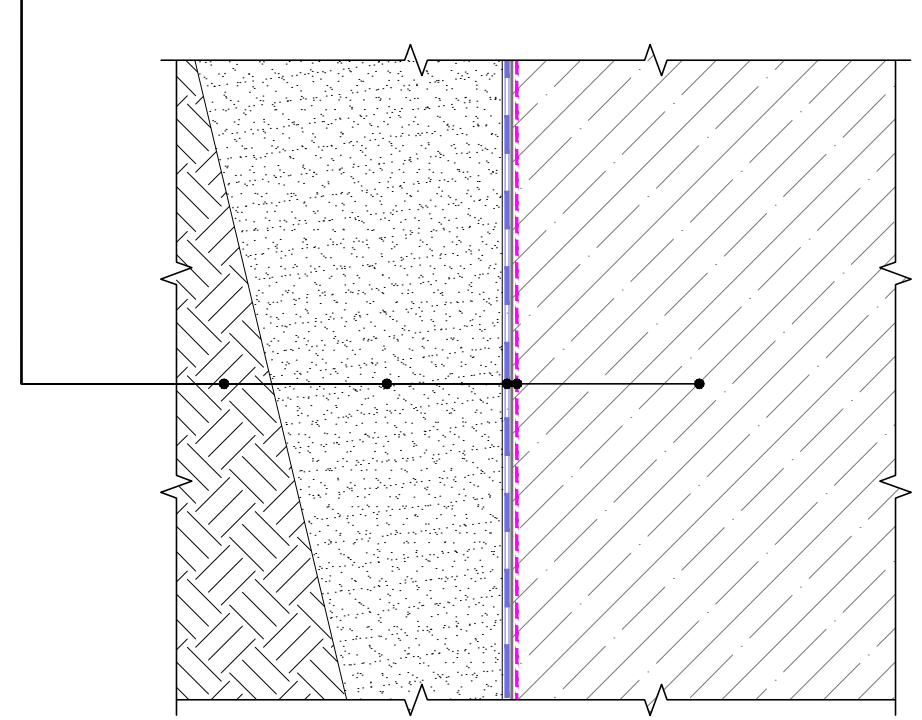
Строительные системы ТехноНИКОЛЬ		
Стадия	Лист	Листов
Р	м.2	-
Лист		Листов
Лист согласования		





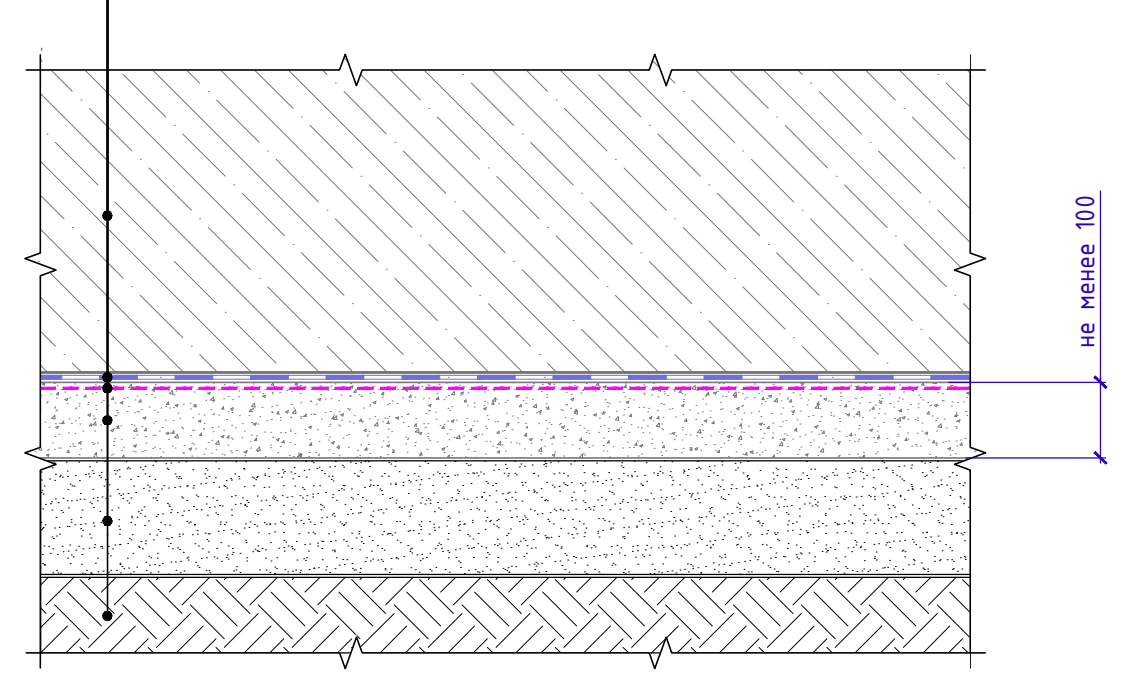
Состав системы.
Вертикальная часть.

- Грунт естественного сложения
- Грунт обратной засыпки
- Техноэласт ФУНДАМЕНТ ТЕРРА
- Праймер битумный ТЕХНОНИКОЛЬ №01*
- Столбчатый фундамент



Состав системы.
Горизонтальная часть.

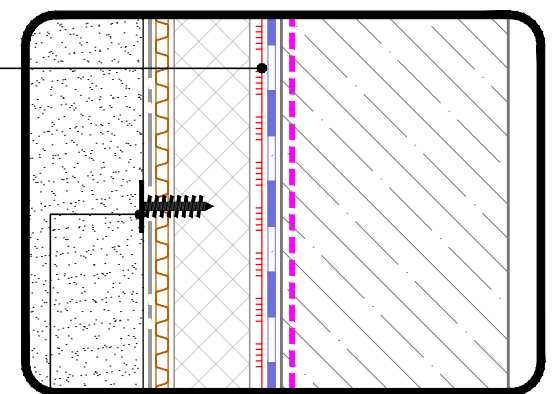
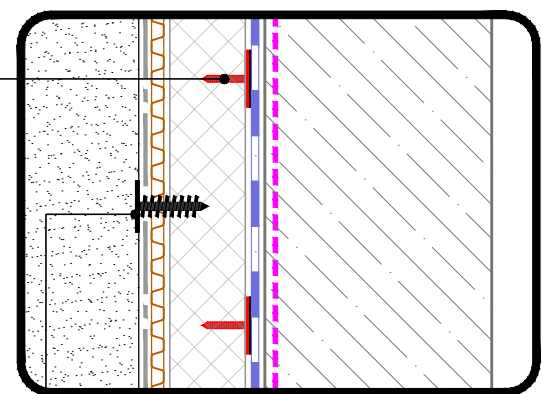
- Столбчатый фундамент
- Техноэласт ФУНДАМЕНТ ТЕРРА
- Праймер битумный ТЕХНОНИКОЛЬ №01*
- Бетонная подготовка - 100мм
- Уплотненная песчаная подготовка
- Грунтовое основание



Варианты фиксации утеплителя и профилированной мембраны

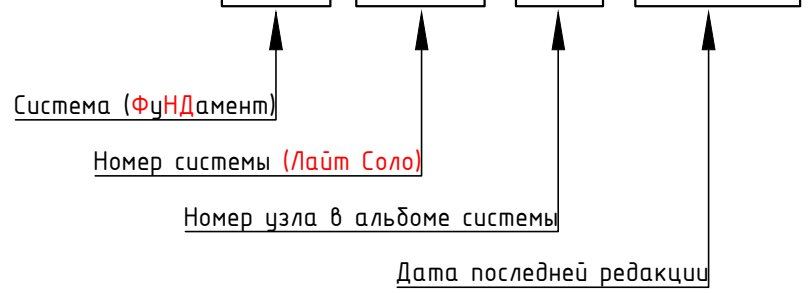
Вариант 1

Вариант 2



Система маркировки узлов

ФНД-01-03-У.1.1-2021.11



Крепеж ТЕХНОНИКОЛЬ №01 или №02

Винт R16 XPS ТЕХНОНИКОЛЬ или PLANTER Fixing ТЕХНОНИКОЛЬ

Мастика приклеивающая ТЕХНОНИКОЛЬ №27 или Клей пена для XPS ТЕХНОНИКОЛЬ

Винт R16 XPS ТЕХНОНИКОЛЬ или PLANTER Fixing ТЕХНОНИКОЛЬ

* допускается применять как альтернативный материал: Праймер битумный ТехноНИКОЛЬ №04, Праймер полимерный ТЕХНОНИКОЛЬ №08 Быстросохнущий

Изм.	Кол.	Лист	№ док.	Подпись	Дата

Инв. № подл.	Подп. и дата	Взам. инв. №



Общие данные. Содержание

Лист	Название	Шифр
т.1	Титульный лист	
т.2	Лист согласования	
т.3	Состав системы. Система маркировки узлов	
т.4	Ведомость узлов	
т.5	Схема маркировки узлов	

Ведомость чертежей по устройству примыканий к углам

№	Название	Шифр
1.1	Внешний угол	У.1.1
1.2	Внутренний угол	У.1.2

Ведомость чертежей по устройству примыканий к цоколю

№	Название	Шифр
2.1	Устройство цоколя. Сечение А-А	У.2.1
2.2	Устройство цоколя. Сечение Б-Б	У.2.2

Ведомость чертежей по устройству примыканий к вертикальной и горизонтальной части фундамента

№	Название	Шифр
3.1	Сопряжение вертикальной и горизонтальной части фундамента.	У.3.1

Ведомость чертежей по устройству примыкания к оголовку сваи

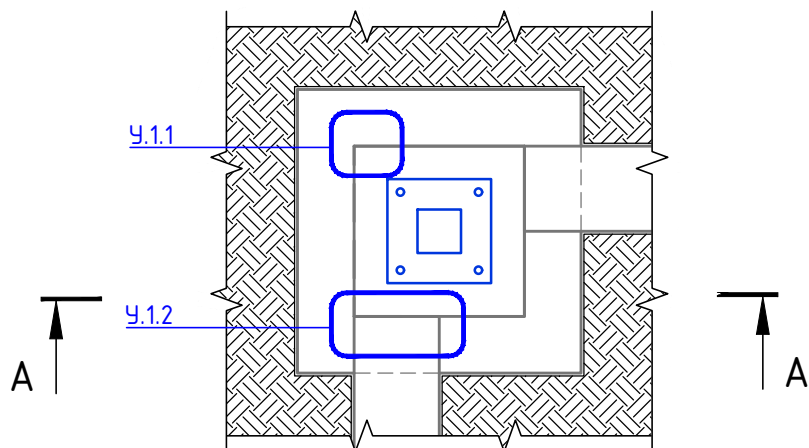
№	Название	Шифр
4.1	Примыкание к оголовку сваи.	У.4.1

Взам. инв. №
Подп. и дата
Инв. № подл.

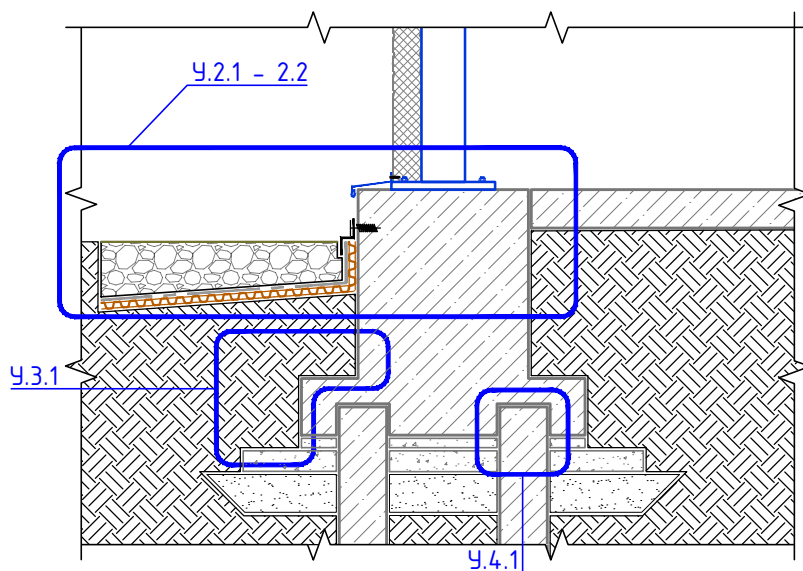
Изм.	Кол.	Лист	№ док.	Подпись	Дата	Ведомость чертежей	Лист т.4
------	------	------	--------	---------	------	--------------------	-------------



Схема маркіровки узлов



A-A



! Все приведенные в альбоме расходы материалов даны без учета потерь. Фактический расход материалов зависит от сложности геометрии поверхности, ровности и впитывающей способности основания.

Взам. инв. №	
Подп. и дата	
Инв. № подл.	

Изм.	Кол.	Лист	№ док.	Подпись	Дата

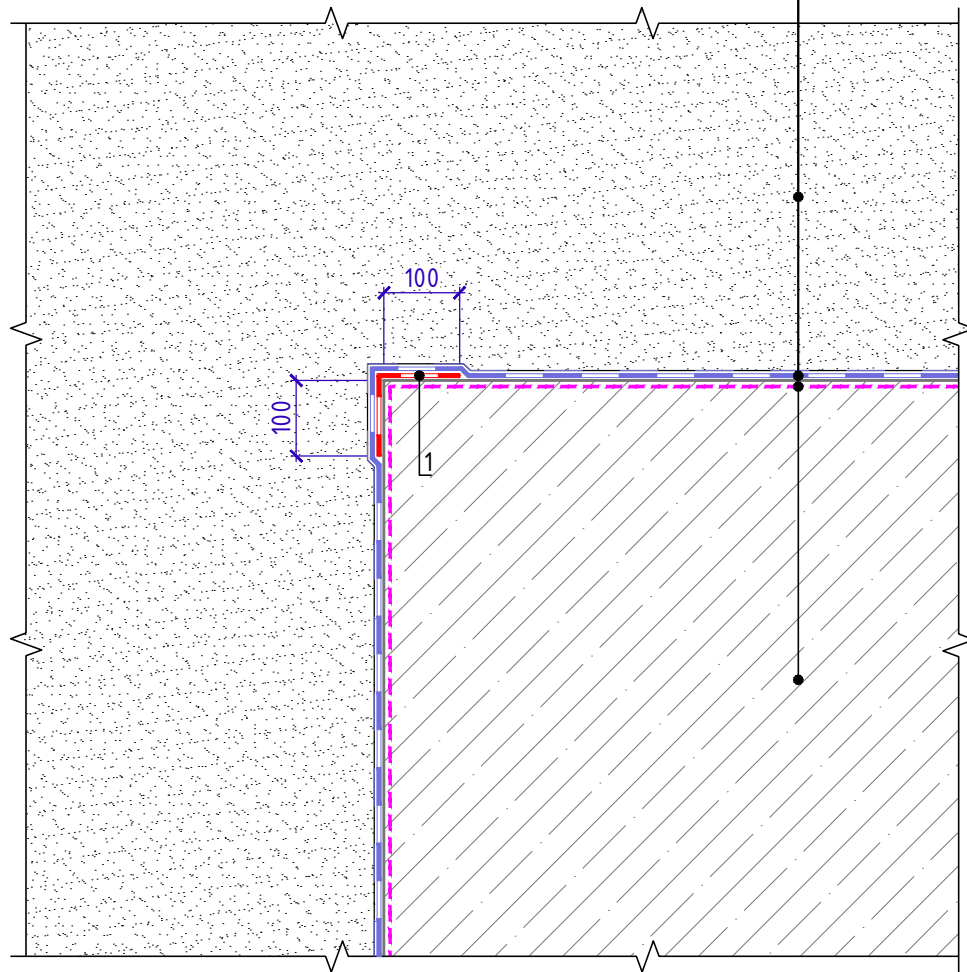
Схема маркіровки узлов

Лист
т.5



Внешний угол

Грунт обратной засыпки
 Техноэласт ФУНДАМЕНТ ТЕРРА
 Праймер битумный ТЕХНОНИКОЛЬ №01*
 Столбчатый фундамент



Спецификация на узел У.1.1-2021.11

Поз.	Наименование	Расход на 1 м.п.	Ед.изм.	Примечание
1	Техноэласт ФУНДАМЕНТ ТЕРРА	0,2	м ²	слой усиления

* допускается применять как альтернативный материал: Праймер битумный ТехноНИКОЛЬ №04, Праймер полимерный ТЕХНОНИКОЛЬ №08 Быстросохнущий

Взам. инв. №	
Подп. и дата	
Инв. № подл.	

Изм.	Кол.	Лист	№ док.	Подпись	Дата

Внешний угол

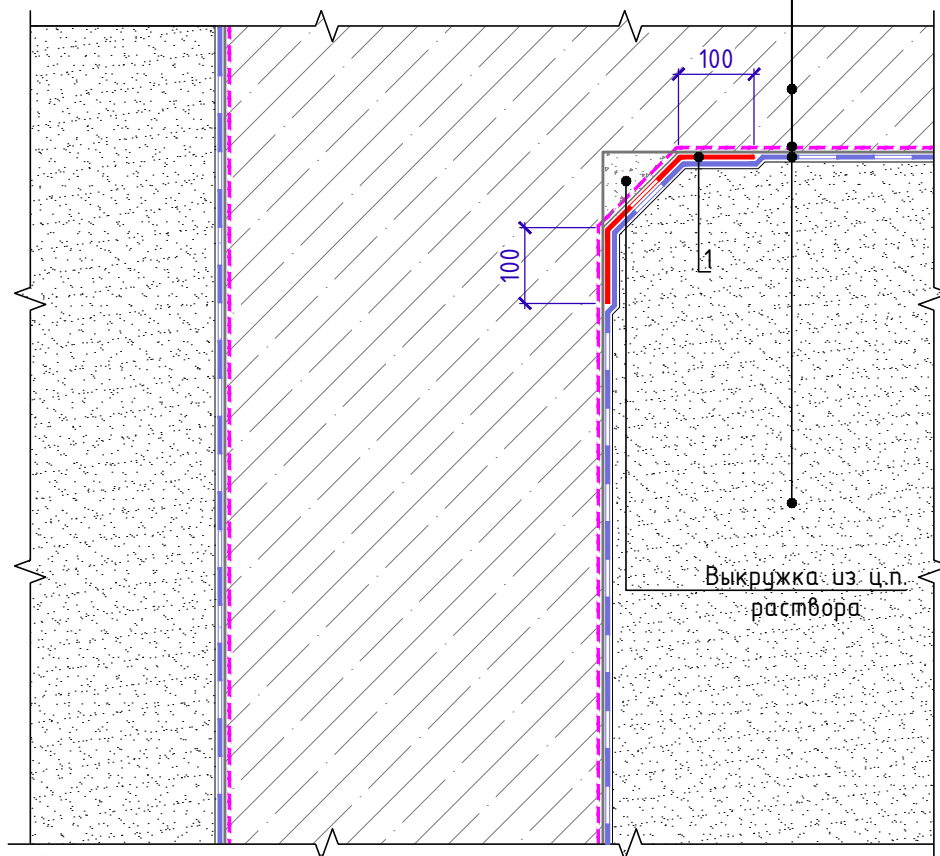
Лист

1.1



Внутренний угол

Столбчатый фундамент
 Праймер битумный ТЕХНОНИКОЛЬ №01*
 Техноэласт ФУНДАМЕНТ ТЕРРА
 Грунт обратной засыпки



Спецификация на узел У.1.2-2021.11

Поз.	Наименование	Расход на 1 м.п.	Ед.изм.	Примечание
1	Техноэласт ФУНДАМЕНТ ТЕРРА	0,35	м ²	слой усиления

* допускается применять как альтернативный материал: Праймер битумный ТехноНИКОЛЬ №04, Праймер полимерный ТЕХНОНИКОЛЬ №08 Быстросохнущий

Взам. инв. №

Подп. и дата

Инв. № подл.

Изм.	Кол.	Лист	№ док.	Подпись	Дата

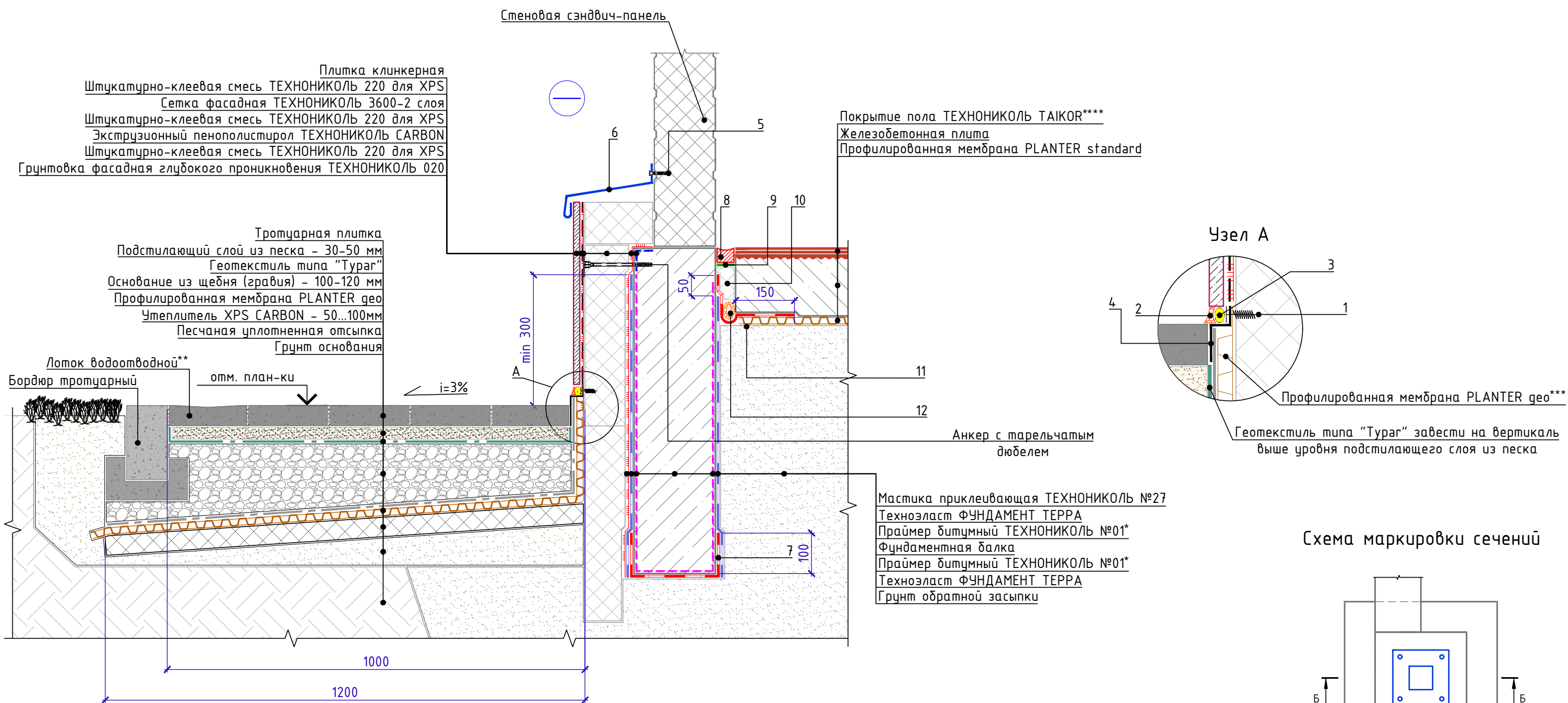
Внутренний угол

Лист

1.2



Устройство цоколя. Сечение А-А



* допускается применять как альтернативный материал: Праймер битумный ТехноНИКОЛЬ №04, Праймер полимерный ТЕХНОНИКОЛЬ №08 Быстросохнущий

** устанавливается на 3-5 мм ниже уровня основного мощения

*** профилированную мембрану PLANTER гео завести на вертикальную поверхность утеплителя выше уровня планировки и закрепить при помощи планки PLANTER Profile таким образом, чтобы горизонтальное ребро планки совпадало с уровнем планировки. После закрепления мембраны, лишнюю ее часть обрезать по верху планки.

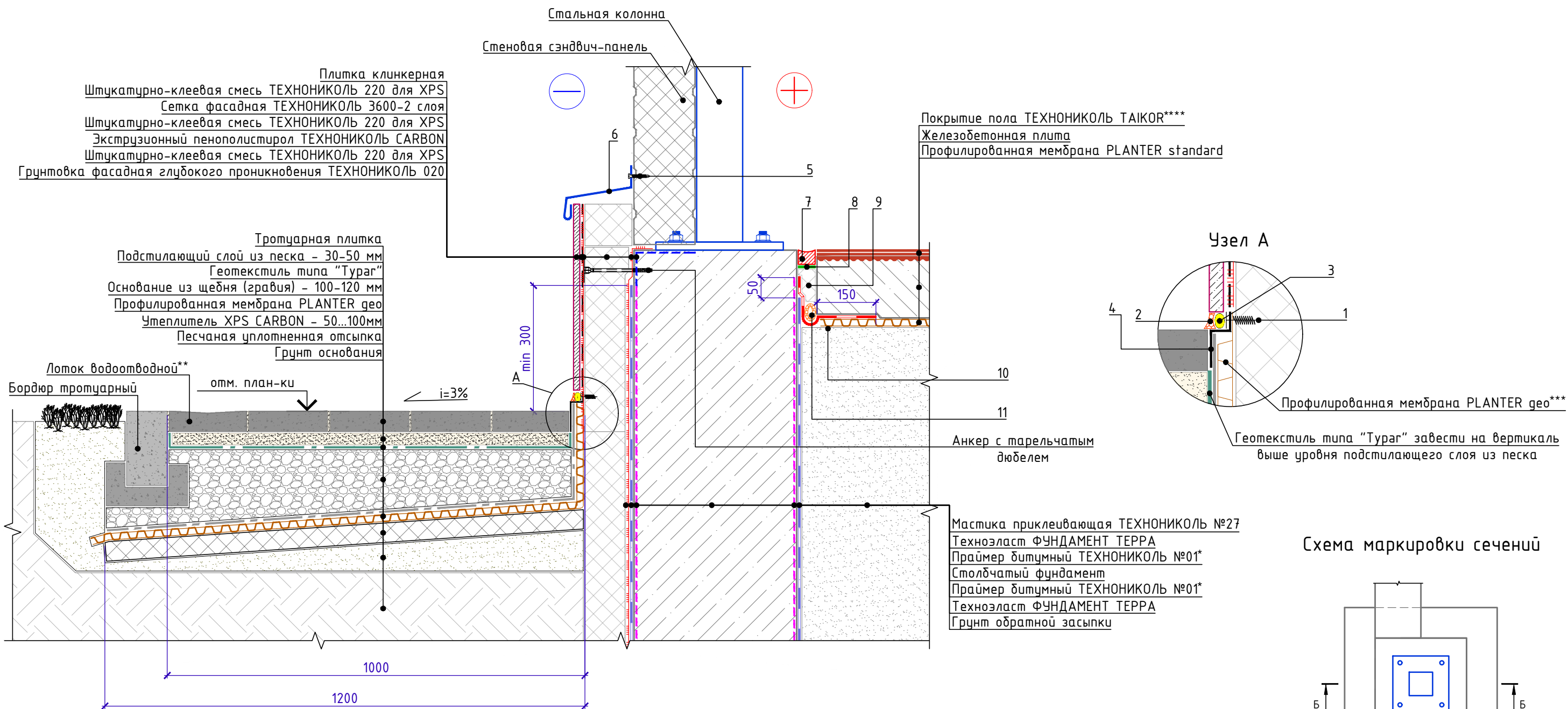
**** варианты финишного покрытия пола ТЕХНОНИКОЛЬ ТАIKOR выбираются в зависимости от условий эксплуатации

Взам. инв. №
Подп. и дата
Инв. № подл.

Изм.	Кол.	Лист	№ док.	Подпись	Дата	Устройство цоколя. Сечение А-А	Лист
							2.1



Устройство цоколя. Сечение Б-Б



Спецификация на узел У.2.2-2021.11

Поз.	Наименование	Расход на 1 м.п.	Ед.изм.	Примечание
1	Винт R16 пластиковый фасадный/цокольный ТЕХНОНИКОЛЬ	5	шт.	
2	Герметик ТЕХНОНИКОЛЬ ПУ	по проекту	мл	
3	Уплотнитель (шнур типа "Вилатерм")	1,05	м.п.	
4	Планка прижимная PLANTER Profile	1,05	м.п.	
5	Саморез сверлоконечный ТЕХНОНИКОЛЬ 5,5x35	5	шт.	
6	Отлив из оцинкованной стали	1,05	м.п.	
7	Герметик ТЕХНОНИКОЛЬ ПУ Floor	по проекту	мл	
8	Полиэтиленовая пленка (антисадгезионный слой)	по проекту	м ²	
9	XPS ТЕХНОНИКОЛЬ CARBON PROF	по проекту	м ³	
10	Самоклеющаяся лента Техноэласт БАРЬЕР (Б0) мини	1,05	м.п.	
11	Уплотнитель (шнур типа "Вилатерм")	1,05	м.п.	

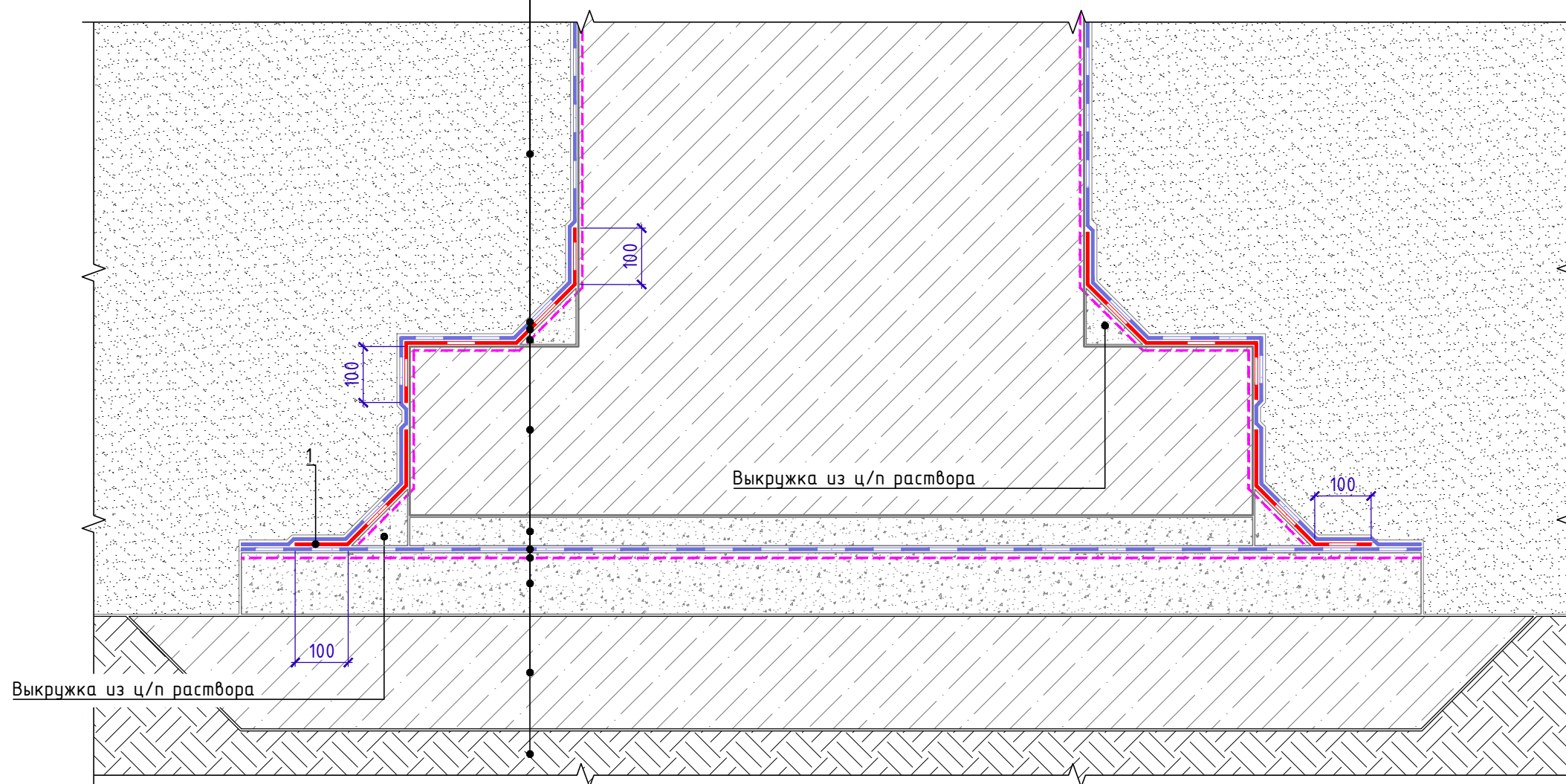
- * допускается применять как альтернативный материал: Праймер битумный ТехноНИКОЛЬ №04, Праймер полимерный ТЕХНОНИКОЛЬ №08 Быстросохнущий
- ** устанавливается на 3-5 мм ниже уровня основного мощения
- *** профилированную мембрану PLANTER гео завести на вертикальную поверхность утеплителя выше уровня планировки и закрепить при помощи планки PLANTER Profile таким образом, чтобы горизонтальное ребро планки совпадало с уровнем планировки. После закрепления мембраны, лишнюю ее часть обрезать по верху планки.
- **** варианты финишного покрытия пола ТЕХНОНИКОЛЬ ТАIKOR выбираются в зависимости от условий эксплуатации

Изм.	Кол.	Лист	№ док.	Подпись	Дата	Устройство цоколя. Сечение Б-Б	Лист
							2.2



Сопряжение вертикальной и горизонтальной части фундамента

- Грунт обратной засыпки
- Техноэласт ФУНДАМЕНТ ТЕРРА
- Техноэласт ФУНДАМЕНТ ТЕРРА
- Праймер битумный ТЕХНОНИКОЛЬ №01*
- Столбчатый фундамент
- Защитная ц/п стяжка
- Техноэласт ФУНДАМЕНТ ТЕРРА
- Праймер битумный ТЕХНОНИКОЛЬ №01*
- Бетонная подготовка - 100мм
- Уплотненная песчаная подготовка
- Грунтовое основание



* допускается применять как альтернативный материал: Праймер битумный ТехноНИКОЛЬ №04, Праймер полимерный ТЕХНОНИКОЛЬ №08 Быстросохнущий

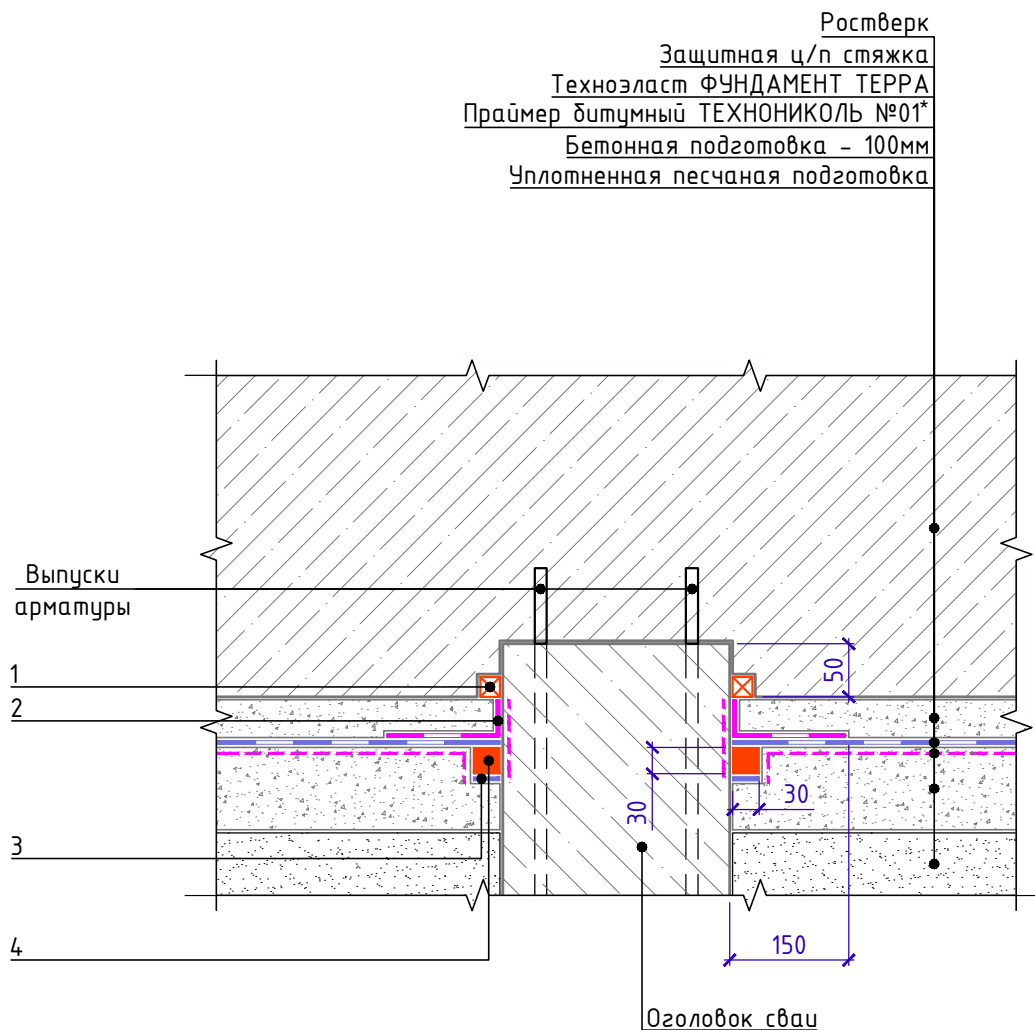
Спецификация на узел У.З.1-2021.11

Поз.	Наименование	Расход на 1 м.п.	Ед.изм.	Примечание
1	Техноэласт ФУНДАМЕНТ ТЕРРА	по проекту	м ²	слой усиления
				Лист
Сопряжение вертикальной и горизонтальной части фундамента.				3.1
Изм.	Кол.	Лист	№ док.	Подпись
				Дата

Инв. № подл. Подп. и дата. Взам. инв. №



Примыкание к оголовку сваи.



Спецификация на узел У.4.1-2021.11

Поз.	Наименование	Расход	Ед.изм.	Примечание
1	Набухающий полимерный профиль ТЕХНИКОЛЬ IC-SP	по проекту	м.п.	
2	Техноэласт ФЛЕКС	по проекту	м ²	
3	Антиадгезионная прокладка (полоса рубероида)	по проекту	м ²	
4	Битумно-полимерный герметик ТЕХНИКОЛЬ №42	по проекту	мл	

* допускается применять как альтернативный материал: Праймер битумный ТехноНИКОЛЬ №04, Праймер полимерный ТЕХНИКОЛЬ №08 Быстросохнущий

Взам. инв. №	
Подп. и дата	
Инв. № подл.	

Изм.	Кол.	Лист	№ док.	Подпись	Дата

Примыкание к оголовку сваи.

Лист

4.1